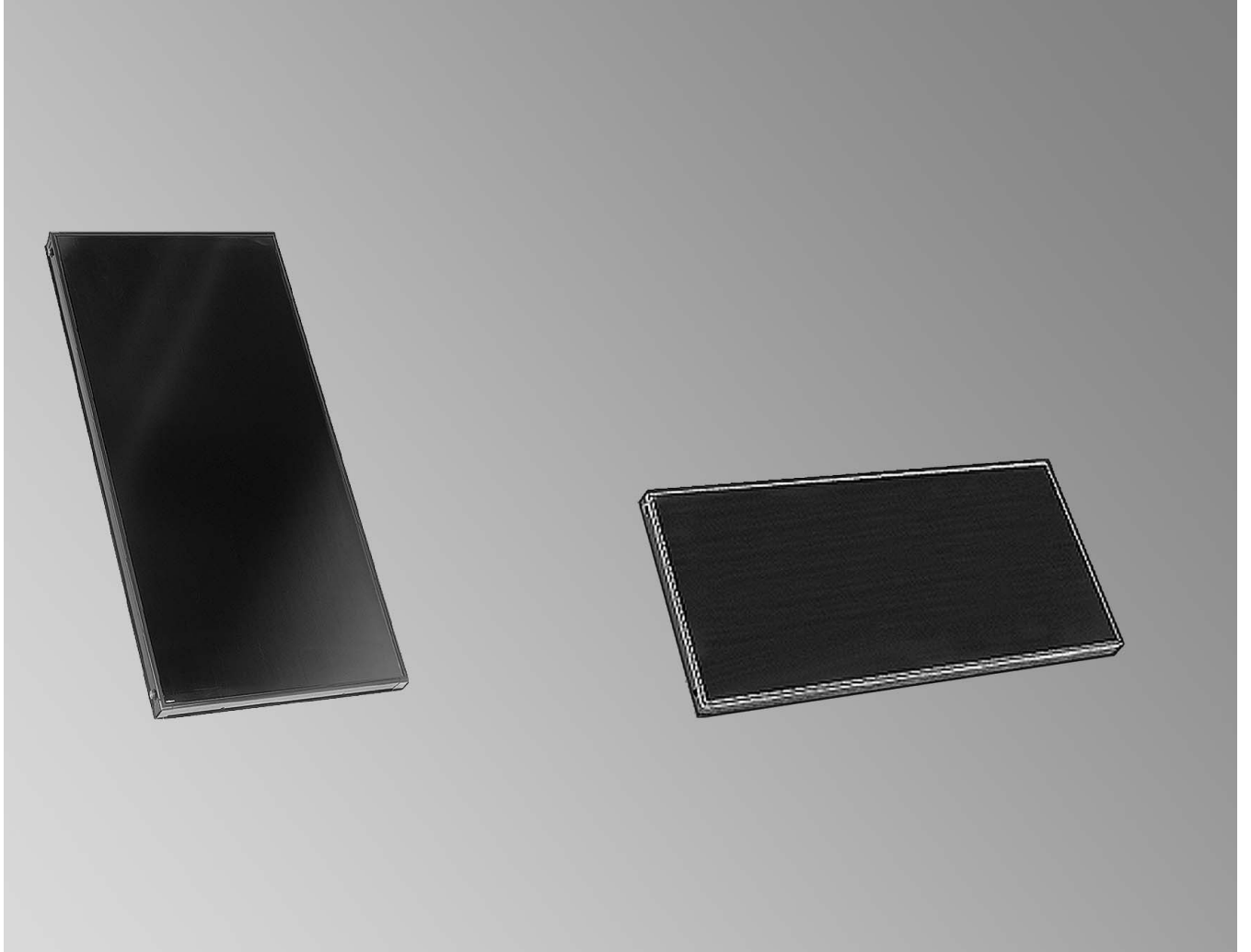


Teknik Bilgi Föyü

Sipariş No. ve fiyatlar: Fiyat listesine bakınız

Arşiv referansı:
Teknik Bilgiler Klasörü, Bölüm 13**VITOSOL 100-F** Tip SV1 ve SH1

Dikey veya yatay montaj için düzlemsel kolektör,
Düz ve eğimli çatılara veya serbest montaj için.
SH1 tipi bina cephelerine de monte edilebilir.
Kullanma suyunu ve havuz suyunu bir eşanjör üzerinden ısıtmak için.

Ürün tanıtımı

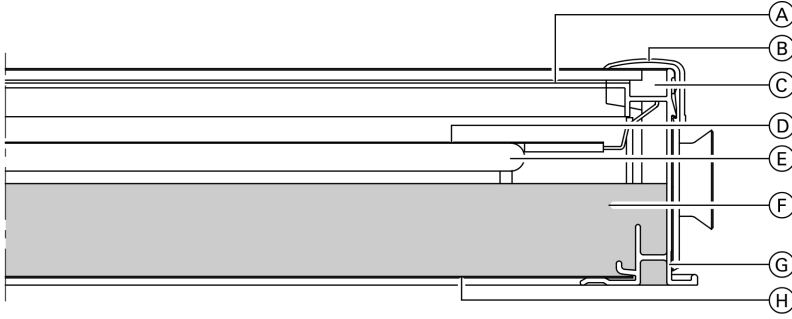
Seçici kaplama absorber yüzeyi sayesinde tüm kollektörde homojen bir akış sağlanır. Bu absorber, güneş ışınlarının yüksek seviyede absorbe edilmesini sağlar ve termal radyasyon emisyonu düşüktür. Isı taşıyıcı akışkan, absorberde bulunan kıvrımlı bakır boru içerisinde yer alır.

Absorberin ısıyı bakır boru üzerinden ısı taşıyıcı akışkana iletir. Absorber ısı yalıtımlı bir kollektör gövdesi ile sarılmıştır.

Yüksek kaliteli ısı izolasyonu sıcağa dayanıklıdır ve gaz atmaz niteliktedir. Kollektörün üzeri özel bir solar-cam ile kaplanmıştır.

Entegre edilmiş gidiş ve dönüş boruları sayesinde basit ve güvenli bir şekilde daha büyük sistemler kurulabilir. 12 adete kadar paralel kollektör ile bir kollektör grubu oluşturulabilir. Bunun için, O-ring contalarla sızdırmazlıkları sağlanmış, ısı izolasyonlu esnek kollektör bağlantı boruları teslim edebilmekteyiz.

Kollektör grubunun solar devresine kolayca bağlanması, sıkıştırma halkalı rakorlu bir bağlantı seti ile sağlanır. Solar devrenin gidişine bir sensör kovanı seti üzerinden bir kollektör sıcaklık sensörü monte edilir.



- (A) Özel solar-cam kapak, 3,2 mm
- (B) Alüminyum kapak dirseği
- (C) Cam contası
- (D) Bakır absorber

- (E) Kıvrımlı bakır boru
- (F) Mineral lif esaslı ısı izolasyonu
- (G) Alüminyum çerçeve profil
- (H) Alüminyum-çinko zemin sacı

Avantajları

- Yüksek verimli, düzlemsel kollektör.
- Çatı üstüne ve serbest montaj mümkündür – kollektörler dikey veya yatay olarak monte edilebilir. 12 adete kadar kollektör birbirlerine paralel olarak bağlanabilir.
- Seçici kaplama absorber yüzeyi ve doluya dayanıklı solar cam kapak sayesinde yüksek bir verim elde edilir.
- Çepeçevre bükülmüş alüminyum çerçeve ve eksiz tipte cam contası sayesinde sürekli sızdırmazlık ve yüksek dayanıklılık sağlanır.

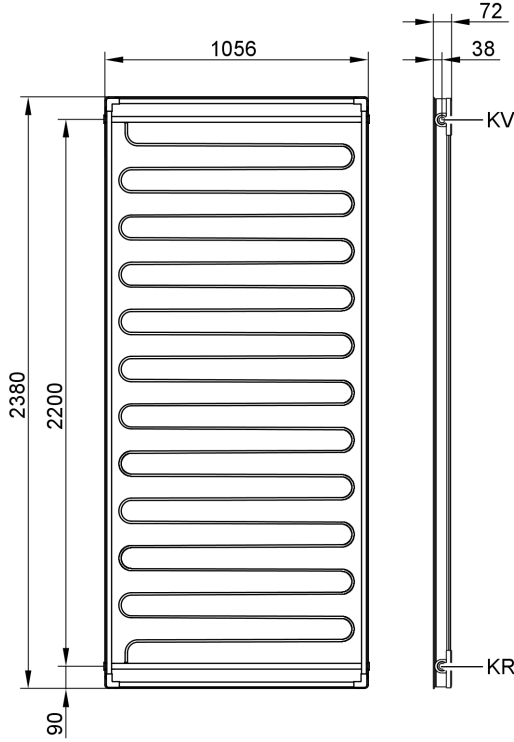
- Paslanmaz ve delinmez galvanizli çelik sac arka panel.
- Montajı kolay Viessmann bağlantı sistemi ve statik olarak kontrol edilmiş korozyona dayanıklı paslanmaz çelik ve alüminyum yapı parçaları – tüm Viessmann kollektörleri için aynıdır.
- Paslanmaz çelik esnek boru bağlantıları sayesinde kollektörler güvenli ve hızlı bir şekilde birbirine bağlanabilir.



Teknik bilgiler

Teknik bilgiler

Tip		SV1	SH1
Brüt alan	m ²	2,51	2,51
Absorber yüzeyi	m ²	2,32	2,32
Açıklık yüzeyi* ¹	m ²	2,33	2,33
Boyutlar			
Genişlik a	mm	1056	2380
Yükseklik b	mm	2380	1056
Derinlik	mm	72	72
Optik verim* ²	%	74,3	74,3
Isı kayıp katsayısı k ₁ * ²	W/(m ² · K)	4,16	4,16
Isı kayıp katsayısı k ₂ * ²	W/(m ² · K ²)	0,0124	0,0124
Isı kapasitesi	kJ/(m ² · K)	6,4	6,4
Ağırlık	kg	43	43
Sıvı hacmi	litre	1,67	2,33
(ısı taşıyıcı akışkan)			
Maks. işletme basıncı* ³	bar	6	6
Maks. durma sıcaklığı* ⁴	°C	221	221
Bağlantı	Ø mm	22	22
Alt yapıdan ve bağlantılardan istenenler		Çatı konstrüksiyonu rüzgâra karşı dayanıklı olmalıdır.	



Tip SV1

KR Kollektör dönüşü (giriş)
KV Kollektör gidişi (çıkış)

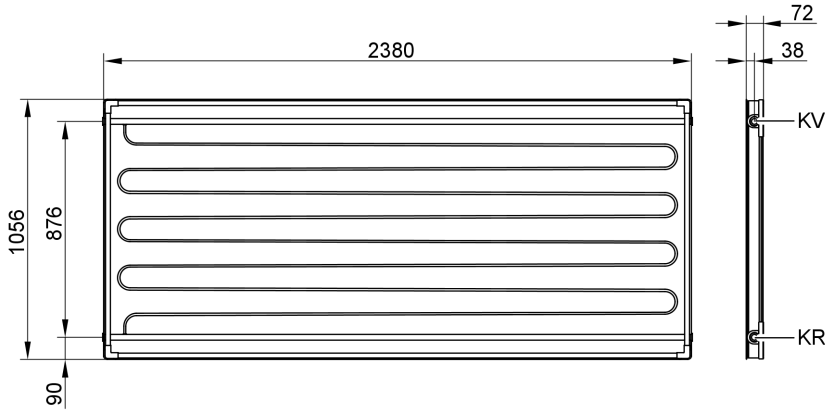
*¹Sistem projelendirmesi için esas alınır.

*²Absorber yüzeyi temel alınmıştır.

*³Kapalı sistemlerde, kolektörlerde soğuk durumda 1,0 bar basınç mevcut olmalıdır.

*⁴Durma sıcaklığı, kolektörden ısı alınmadığı durumlarda, kolektörün en sıcak yerinde oluşan sıcaklıktır (1000 W global ışınım şiddetinde).

Teknik bilgiler (devam)



Tip SH1

KR Kollektör dönüşü (giriş)
KV Kollektör gidişi (çıkış)

Teslimat durumu

Vitosol 100-F, bağlantıya hazır olarak monte edilmiş şekilde teslim edilir.

Aksesuarlar

Aksesuarlar siparişe bağlı olarak ayrıca ambalajlanır.

- İlgili montaj şekli için gerekli yapı parçaları ve ürün dokümanları ile birlikte bağlantı seti:
 - Montaj tahtası
 - Çatı kancası
 - Montaj sacları
 - Montaj rayları
 - Montaj rayları için bağlantı elemanları
 - Sıkma blokları, civatalar, somunlar
- Kollektör bağlantı boruları
- Bağlantı seti
- Sensör kovanı seti
- Yedek parça seti (kollektörleri monte ederken kaybolma olasılığı olan küçük parçalardan oluşmaktadır)
- Solar-Divicon (kollektör devresi için pompa istasyonu)
- Solar pompa grubu (ikinci bir pompa devresi için)
- Bağlantı hattı, 24 m uzunluğunda
- Boylere bağlantı hattı için montaj seti
- Hava ayırıcı
- Hızlı pürjör, T-parçası ve sıkıştırma halkalı rakor ile birlikte
- Sıkıştırma halkalı rakor (pürjörlü veya pürjörsüz)


- Bağlantı boruları, 1,0 m uzunluğunda, 2 adet
- Güneş enerjisi gidiş ve dönüş hattı, 6 veya 12 m uzunluğunda
- Doldurma armatürü
- Doldurma istasyonu
- Manuel doldurma pompası
- Kapatma vanalı güneş enerjisi sistemi genişleme tankı
- Sıcaklık dengeleme kabı
- Don koruma kontrol aleti
- Isı taşıyıcı akışkan
Güneş enerjisi sistemleri için, korozyonu ve eskimeyi önleyici katkı maddeli, zehirli madde içermeyen bir akışkan.
- Güneş enerjisi kontrol çantası

Isı taşıyıcı akışkan ile ilgili teknik bilgiler

Don koruma:	-28 °C'ye kadar
20 °C'deki yoğunluk:	1,032 - 1,035 g/cm ³
20 °C'deki viskozite:	ASTM D 1122'ye göre 4,5 - 5,5 mm ² /s (DIN 51562'e göre)
pH-değeri:	9,0 - 10,5 ASTM D 1287'ye göre
Renk:	berrak, mor floresant
Bidon:	25 veya 200 litre

Kalite kontrolü

Bu kollektörler RAL UZ 73'e göre çevre işareti „Mavi Melek“ için istenen koşulları yerine getirmektedir.
Solar-KEYMARK'a göre kontrol edilmiştir.

 Geçerli AB Direktiflerine uygun CE-İşareti.



5870 407 TR

Klorsuz beyazlatılmış,
çevre dostu kağıda basılmıştır



Teknik deęişiklik hakkı saklıdır!

Viessmann Isı Teknikleri Ticaret A.Ş.
Sultan Orhan Mah. Kuruçesme Mevkii 36
41400 Gebze-Kocaeli
Telefon: (0-262) 642 10 33 Pbx
Faks: (0-262) 642 10 39
www.viessmann.com

5870 407 TR